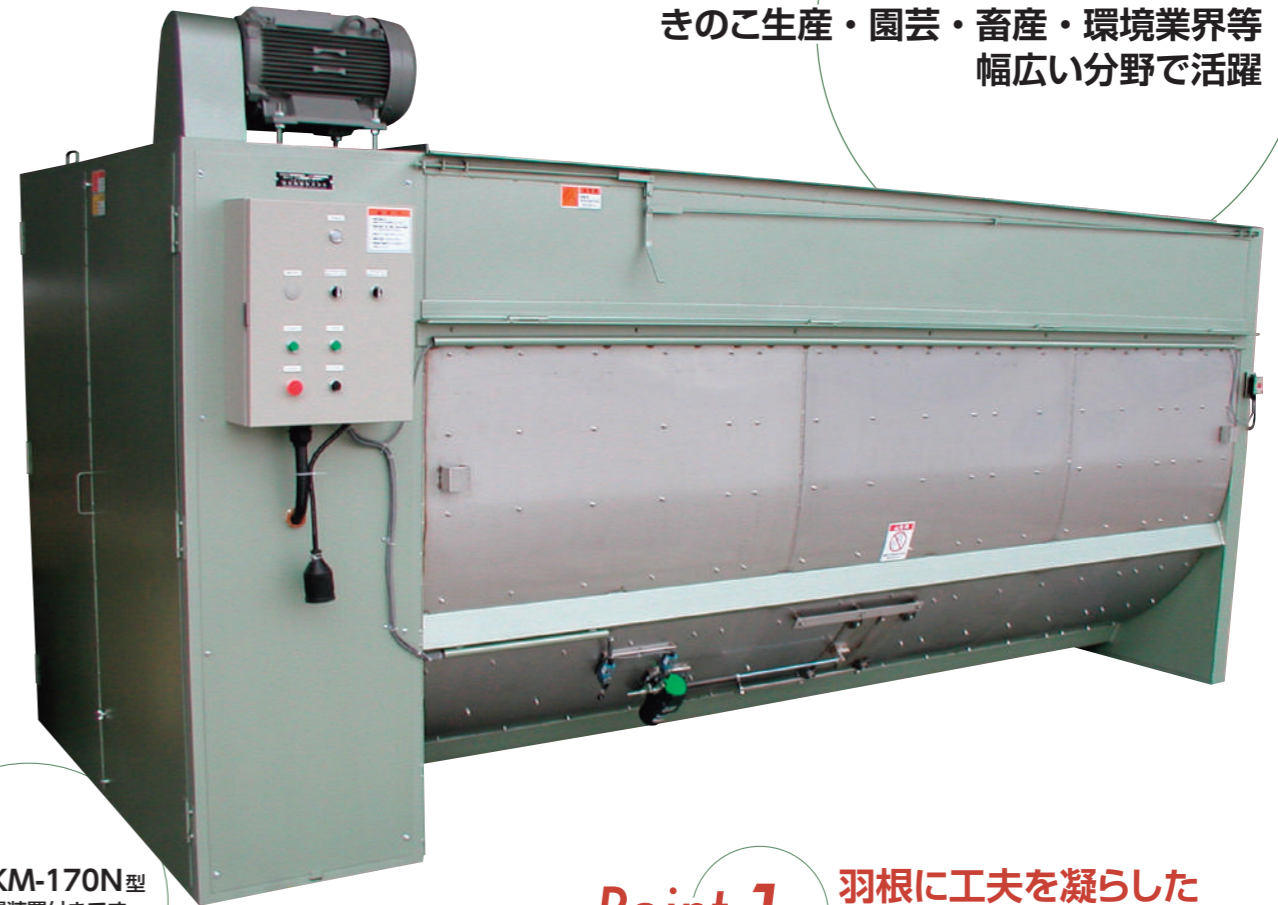


リボンミキサー仕様表

リボンミキサー

型 式	攪拌能力			外形寸法 (mm) 幅×奥行×高さ	使用モーター 3相200V kw	樹脂張り 胴板SUS製
	きのこ使用		その他			
	1000ccビン本数	2.5kg袋数	リッター			
KM-13	200~240	40~50	200	1295×660×870	0.4	KM-13N
KM-26	400~480	80~90	400	1630×800×980	1.5	KM-26N
KM-50	600~700	120~140	1000	1800×1000×1270	2.2	KM-50N
KM-60	800~960	160~180	1400	2080×1080×1270	2.2	KM-60N
KM-70	960~1200	260	1600	2420×1080×1270	2.2	KM-70N
KM-80	1400~1600	350	2000	2470×1280×1270	3.7	KM-80N
KM-90	1600~1800	400	2100	2780×1280×1270	3.7	KM-90N
KM-100	1800~2000	440	2500	3080×1280×1370	3.7	KM-100N
KM-110	2200~2400	530	2700	3150×1380×1400	3.7	KM-110N
KM-120	2500~2800	620	3000	3710×1380×1400	5.5	KM-120N
KM-130	2900~3200	710	3500	3710×1500×1450	5.5	KM-130N
KM-140	3300~3600	800	4000	3600×1600×1650	7.5	KM-140N
KM-150	3600~4000	880	4500	3780×1700×1700	7.5	KM-150N
KM-160	4000~5000	1100	5500	3680×1800×1800	11.0	KM-160N
KM-170	5600~6000	1300	6500	4180×1800×1800	11.0	KM-170N
KM-180	6000~6400	1400	7500	4180×1900×1900	11.0	KM-180N
KM-190	6500~7000	1600	8500	4000×2000×2300	11.0	KM-190N
KM-200	8000~8800	1700	9500	4000×2300×2400	15.0	KM-200N
KM-220	8800~9600	1800	10000	4300×2300×2400	15.0	KM-220N

きのこ生産・園芸・畜産・環境業界等
幅広い分野で活躍



写真はKM-170N型
自動開閉装置付きです
(オプション)

Point 1 羽根に工夫を凝らした
省エネルギーリボンミキサー!

Point 2 ご利用に適したサイズを
お求めやすい価格で!

Point 3 ご希望の仕様を製作致します、
ご相談ください!

※その他ご希望に応じた仕様のご相談承ります。

リボンミキサーはきのこ培地の攪拌用として開発され、発売以来多くのきのこ生産者の皆様方にご利用頂くとともに、園芸・畜産・環境業界等幅広い分野の皆様方にも多数ご利用頂いております。

リボンミキサーは羽根の形状を工夫して攪拌残りを少なく、
また負荷を軽減した省エネタイプの中寄せ型ミキサーです。

サイズも0.2㎡から10㎡まで幅広く取り揃えており、安価でお求め頂けます。

攪拌槽の摩耗を防ぐ樹脂張り加工をはじめ、

ご希望の仕様に応じて製作致しますのでお気軽にご相談ください。



オプションを追加することでさらに便利にご使用いただけます。

樹脂張り

攪拌槽に非粘性の樹脂を貼ることで摩耗を防ぎ、付着を少なくします。
このオプションでは、攪拌槽はSUS仕様になります。
(防錆対策)



自動開閉装置

付帯設備と連動させて、排出口を自動で開閉することができます。
(例)詰機やチェーンコンベアと連動させることにより、詰機に培地を自動供給できます。



自動起動装置

曜日・時刻・運転時間を予め設定することができます。
自動給水装置と連動させることもできます。

増設スイッチ

本体裏側などにスイッチを増設します。
安全のため本体のみに取り付け可能です。

ギヤードモーター仕様

ギヤードモーターとはモーターと減速機が一体となったもので、低回転・高トルクを発揮します。標準モーター仕様と比較すると、チェーンの調整や一部グリスアップが不要になりメンテナンスが軽減されるだけでなく、構造上故障が少なくなります。



ギヤードモーター仕様機械室



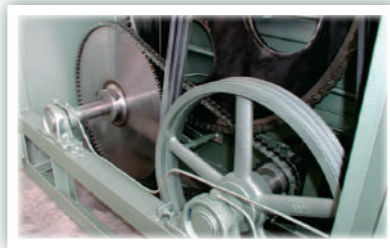
標準仕様機械室

集中グリス配管

機械室を開けることなく該当力所にまとめてグリスを注入することができます。



油注入口(機械室外)



機械室内部グリス配管

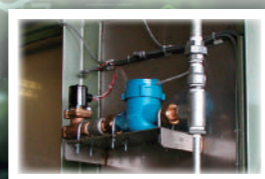
散水管

ミキサー上部配管より液体添加物などを加水することができます。きのご培地では水分調整ができます。



自動給水装置(電磁弁・流量計)

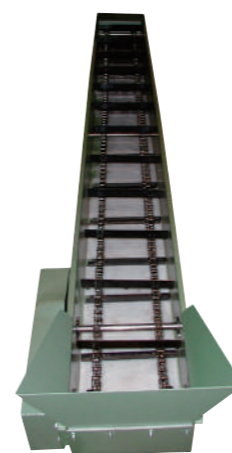
予め設定した水量(リットル)を加水することができます。



コンベアの併用で作業効率を格段にアップすることが可能です。

ワイドチェーンコンベア

主に使用角度が急な搬送や、搬送量が多い使用に適しています。
(幅 250mm)



シングルチェーンコンベア

主に平坦もしくは緩やかな傾斜の搬送に適しています。
(幅 130mm)



リボンミキサー+コンベア 導入事例



導入事例

1

長野県S社

攪拌後のきこの培地をチェーンコンベアで詰機へ搬送。



導入事例

2

奄美大島K社

乾燥さとうきびをチェーンコンベアで袋詰め機へ搬送。

掲載商品の他、SUS使用・胴板厚さ・排出口の高さなど、ご希望に応じた仕様のご相談承ります。