



## 製品仕様

型式	KCM-5T
外形寸法	W2,110 mm × D 1,180 mm × H 1,520 mm
重量	350 Kg
素材	ステンレス
電源容量	三相 200V 3.7kW
処理能力	処理物によって異なりますのでお問い合わせください
主な納入先	乳製品・菓子製造メーカー様/産廃処理メーカー様 他 約40社

※処理能力は内容物や包材の種類によって異なります。

当設備の導入をご検討されるお客様は、実際の投入品でのテスト確認をお薦めいたします。原則無償で対応いたします。事前確認することで装置最適仕様情報やサンプル品の分別結果情報がわかります。

## その他バリエーションのご紹介

きのこ廃培地・ポット苗処理等の分別は

培地とビニル袋を分別・培地とポットに分別できる装置材質スチール製の破袋分別機もご準備しております

分別後の中身の処分先・包材の処分方法・排水処理方法等お困りのお客様には、随時ご紹介・ご提案をさせていただいておりますので、お気軽にお問い合わせください。

問い合わせ先:営業本部

協全商事株式会社 営業品目 ○各種食品残渣処理装置製造販売 ○きのこ生産装置製造販売  
〒381-2215 長野県長野市稲里町中水鉦字上荒沢435 TEL.026-285-2216 FAX.026-283-0723  
E-mail info-kyozen@misuzu-co.co.jp URL https://www.kyozen.co.jp



# 食品ロス分別機 KCM-5T

特許第 3630308 号  
特許第 3682621 号

この装置で各種食品ロス包材と中身の分別・破碎処理が可能



※オプションの水栓ノズル取り付けにより包材の簡易洗浄が可能

**Point 1** 破碎・洗浄機能による高い分別精度を実現

**Point 2** 使用用途によるバリエーション取り揃え

**Point 3** 高い処理能力によるランニングコスト削減

本製品は包材と中身を自動で分別し、破碎・洗浄を行います。そのため作業時間の短縮や人件費の削減ができます。分別後の中身のたい肥製作オプションや、包材の再利用による後工程との接続を実現しております。



みすずホールディングスグループ 協全商事株式会社

# 分別事例 -1

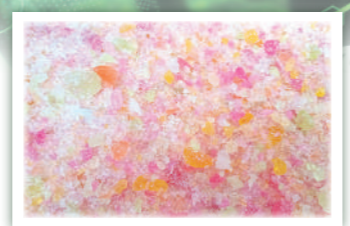
## 1 お菓子・飴等



中身

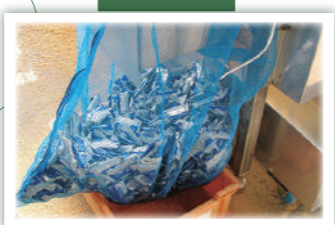


お菓子

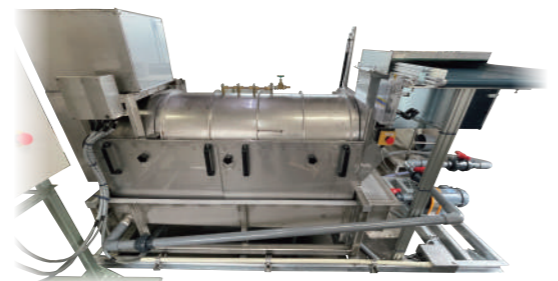


飴

包材



分離後の中身の加工方法も  
各種提案させていただきます  
例) 脱水・加水・異物除去 等



## 2 飲料品・カップ洋菓子・パン・お弁当等



カップ洋菓子



包材



飲料品



包材



お弁当・惣菜



包材



パン

中身



包材



## 3 納豆・豆腐

分別後の処理方法によりますが、条件的に可能な場合もあります

納豆



包材



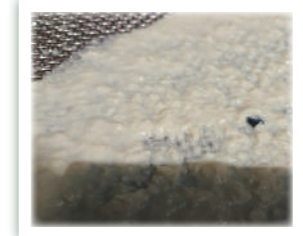
中身

包材を更に破砕・  
洗浄した状態



豆腐

お豆腐製品は、飼料に転用する場合は、  
廃棄プラ破材混入対策が必要時、後工程に  
選別スクリーンを設置できます。



袋入り麺類も同様に、  
分別処理条件により  
対応可能なものも  
ございます。

# 主な導入先・導入事例

納入先	分別品	最終用途	包材再利用
産業廃棄物処理 A 社様	食品廃棄物	堆肥製作	検討中
産業廃棄物処理 B 社様	食品廃棄物	飼料製作	検討中
産業廃棄物処理 C 社様	食品廃棄物	堆肥製作	あり
食品会社(乳飲料) D 社様	乳飲料残渣	廃棄	あり
食品会社(菓子) E 社様	菓子廃棄品	飼料(餌)	検討中

中身・包材の再利用につきまして取引先候補・使用設備紹介など含めて  
ご提案させていただいております



産廃処理品ご使用例  
中身は飼料用に転用



食品残渣品のたい肥使用例  
プラ洗浄機との組み合わせ

\*日本シーム株式会社製品 <https://www.nihon-cim.co.jp>